

Nutrakey(뉴트라키), 비트 더 블루 프리미엄 플로라글로 루테인



Description

Daily Nutri-Solution

Nutrakey

**더 늦기 전에
침침한 눈을 선명하게!**

FloraGLO LUTEIN **BEAT THE BLUE**

• 루테인 글로벌 TOP브랜드 플로라글로 루테인 함유

판매원 | (주)라오가닉
 제조원 | (주)한국씨엔에스람
 제품명 | 비트 더 블루 프리미엄 플로라글로 루테인

다 같은 루테인이 아닙니다



플로라글로루테인



5가지 복합기능성



하루 한 알 간편 섭취



건강 기능 식품 GMP인증시설 제조

01 _

글로벌 Top브랜드 플로라글로 루테인



고품질 프리미엄 루테인



가장 많이 연구된
루테인 브랜드

100회 이상
인체적용시험 입증



믿을 수 있는
브랜드

글로벌 TOP브랜드
DSM 철저 관리



글로벌 특허

세계 최초 루테인 원료
국제 특허 루테인



안전한 루테인

미국 FDA GRAS
등재 원료

* 위 사항은 '비트더블루 프리미엄 플로라글로 루테인' 제품이 받은 것이 아니라 원료인 '플로라글로 루테인'이 받은 것입니다.



뉴트라키는 마리골드꽃 추출물로 만든 루테인을
한 번 더 고도화하여 순도를 높인
 글로벌 원료사 KEMIN의 플로라글로 루테인을
 사용하였습니다.

02 _

뉴트라키 프리미엄 배합

눈노화를 늦추기 위한
최대함량 루테인!

* 식약처 1일 섭취량 기준

마리골드꽃 추출물(루테인)

· 노화로 인해 감소될 수 있는 황반색소밀도를 유지하여
 눈 건강에 도움을 줄 수 있음

* 20mg/일 (식약처 기준 최대함량)



비타민 A

- 어두운곳에서 시각 적응을위해 필요
 - 피부와 점막을 형성하고 기능을 유지하는데 필요
 - 상피 세포의 성장과 발달에 필요
- * 700ugRE/일 (1일 영양성분기준치 100%)



비타민 E

- 항산화 작용을 하여 유해산소로부터 세포를 보호하는데 필요



**식약처 인정 기능성 원료인
마리골드꽃 추출물
인체적용시험 결과
황반색소 밀도 증가 등
눈건강 관련 지표 개선 확인**

**기능성원료인 마리골드꽃 추출물의
인체적용시험 결과¹**



**혈액 중 루테인
농도 증가**



**황반 색소
밀도 증가**



**눈의 시각
명료**



**눈 건강 관련
지표 개선 확인**

* 출처 | Influence of Lutein supplementation macular pigment, Assessed with two objective techniques, Investigative ophthalmology&visual science 41:3322-3326, 2000 (시험대상: 18~50세 비흡연자 남성 8명, 섭취량 및 섭취기간: 루테인 10mg/4주)

* 출처 | Double-masked, placebo-controlled, randomized trial of lutein and antioxidant supplementation in the intervention of atrophic age-related Macular degeneration:the Veterans LAST study (Lutein Anti-oxidant Supplementation Trail), OPTOMETRY, 2004 (시험대상: 노인성 황반변성 환자 90명, 섭취량 및 섭취기간 : 루테인 10mg/12개월)

* 모든 사람에게 동일하게 적용되는 것은 아님

기능성원료인 마리골드꽃 추출물의 인체적용시험 결과2

· **피험자**: 황반변성을 가진 50-90세 성인 126명
(루테인 섭취 그룹 84명, 위약 그룹 42명)

· **섭취량 및 기간**: 1~3개월 1일 20mg,
4~6개월 1일 1회 10mg / 180일

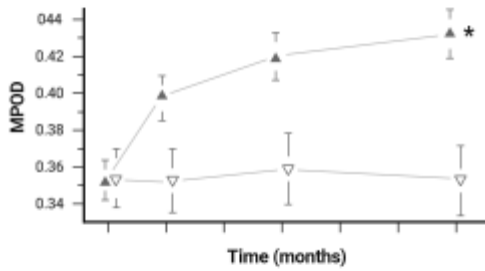


Figure1. Time course of MPOD, MDLT, and VA during a 6-month supplementation with either lutein (▲) or placebo (▽). Data are presented as the mean ±SD.

결론: 루테인 섭취 180일 후, 위약군 대비 황반색소밀도 증가[27.9% ±2.9%(P<0.001)]

* 출처 | Invest Ophthalmol Vis Sci.2011 Oct 17;52(11): 8174-8. doi:10.1167/lovs.11-7522
* 모든 사람에게 동일하게 적용되는 것은 아님

03 _

간편하게! 꾸준히!

드시기 편하게 **소형 캡슐**로 만들었습니다



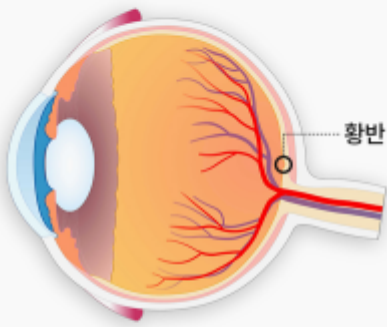
하루 한 번, 1회 1캡슐
(소형 캡슐, 460mg)



개별 PTP 포장으로 외부 영향 최소화

건강 정보

본 정보는 제품정보와 관련 없는 내용입니다.



황반이란?

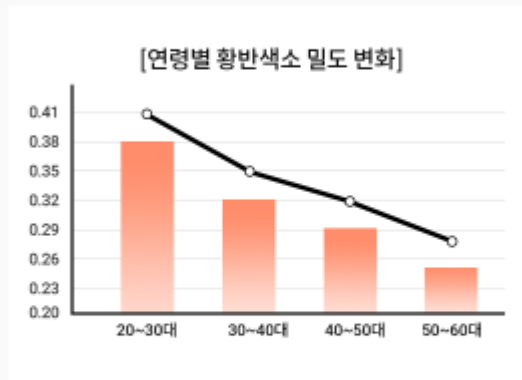
황반은 망막의 중심부에 위치한 신경조직을 일컬으며 중심 시력을 담당하며, 사물의 색을 구별하여 시력에 매우 중요한 역할을 담당하고 있습니다.



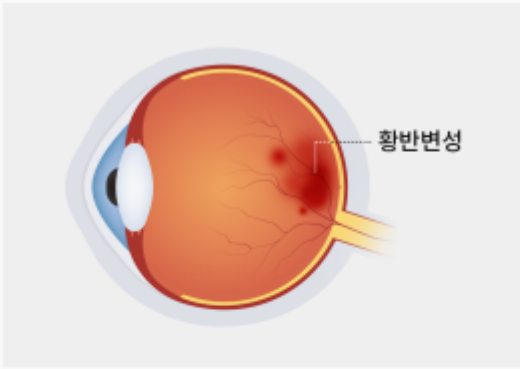
루테인을 왜 먹어야 하나요?

나이가 들어감에 따라 눈 황반부의 황반색소 밀도가 감소하게 됩니다. 황반색소는 체내합성이 되지 않으므로 반드시 외부로부터 보충해주어야 합니다.

또한 여러가지 원인에 의해 이 황반부에 변성이 일어나는데, 이 질환을 황반변성이라고 합니다. 주로 노화가 원인이지만, 젊은 층에서도 지속적으로 황반변성 환자가 발생하고 있습니다.



* 출처 | Risk factors for age-related maculopathy are associated with a relative lack of macular pigment, Experimental Eye Research 84 (2007) 61-74
 John M Nolan Fundamentals of Anatomy&Physiology, Pearson
 Benjamin Cummings
 서울대학교병원 의학정보



황반변성이란?

시력을 담당하는 망막에는 1억 개 이상의 빛 감지 세포와 100만 개가 넘는 시신경 세포가 촘촘하게 자리 잡고 있어, 우리 몸에서 가장 정교한 조직 중의 하나입니다.

망막 중에서도 한가운데 지름 1mm 정도를 차지하고 있는 부위인 ‘황반’이 시력 유지의 핵심입니다.

황반은 시력의 90%를 맡을 뿐 아니라, 사물의 중심을 보는 중심 시력을 담당하며, 사물의 색깔을 구별하는 매우 중요한 부분입니다.

사진기의 필름과 같은 중요한 역할을 하여 눈의 각막과 수정체의 중심에 들어온 빛이 맺히는 부분으로 우리가 사물을 정확하게 볼 수 있도록 해줍니다.

여러 가지 원인에 의해 이 황반부에 변성이 있어나는데, 이 질환을 황반변성이라고 합니다.

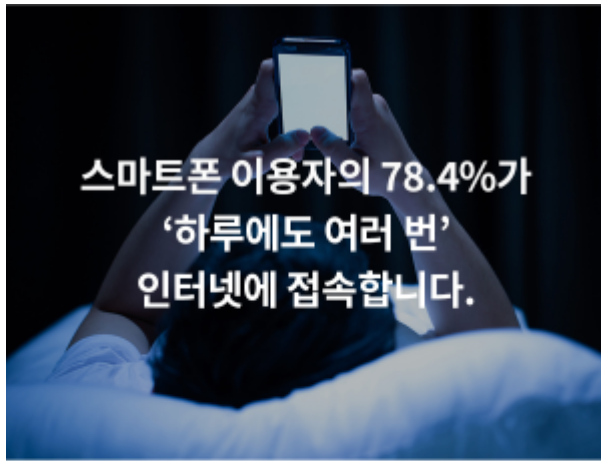
주로 노화가 원인이지만, 젊은 층에서도 지속적으로 황반변성 환자가 발생하고 있습니다.

* 출처 | 서울대학교병원 의학정보, 한국영약학회
건강보험심사평가원 - 황반변성 연도별 환자수, 성별, 연령구간별 환자수(2017-2020)

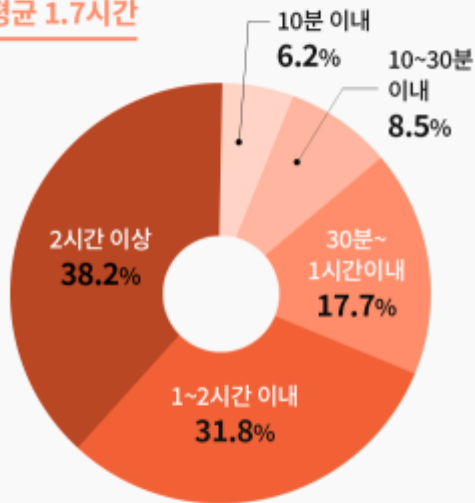
* 이미지 | 아주대학교병원 질병정보

건강 정보

본 정보는 제품정보와 관련 없는 내용입니다.



**스마트폰 이용
일평균 1.7시간**



• 한국인터넷진흥원, 2012년 하반기
스마트폰 이용실태 조사

제품 정보

**침침하거나 희미한 적
없으신가요?**

스마트폰, PC 등 전자기기 사용으로 매일 혹사 당하는 눈 건강을 위해 늦기 전에 평소부터 관리하세요.

브랜드 정보



플로라글로 루테인

- 국제 특허 루테인
- 국립보건원(NIH, National Institute of Health)과 국립눈연구소(NEI, National Eye Institute)의 AREDS2연구 포함 100여 개 이상 개별 인체시험 연구에 사용
- 미국FDA GRAS 등재 루테인(안전성을 인정받은 원료)
- 식물성 원료 루테인



World Friendly



Plant Based



US GRAS*



Non GMO



Vegetarian



Gluten Free

* FloraGLO 루테인은 미국 KEMIN사의 루테인 브랜드입니다.

* 위 사항은 '비트더블루 프리미엄 플로라글로 루테인' 제품이 받은 것이 아니라 원료인 '플로라글로 루테인'이 받은 것입니다.

Suggested use

섭취방법: 1일 1회, 1회 1캡슐을 물과 함께 섭취

Other ingredients

마리골드꽃추출물(마리골드꽃추출물, 홍화씨유, dl-a-토코 페롤), 비타민E분말(dl-a-토코페릴아세테이트, 변성전분, 말토덱스트린, 이산 화규소), 유성비타민A지방산에스테르(비타민A유지, 땅콩기름, dl-a-토코페롤), 대두유(대두유, d-토코페롤(혼합형), 규소수지, 밀납, 아셀렌산나트륨혼합제제 (제이인산칼슘, 아셀렌산나트륨), 산화아연, 대두레시틴, 11종베리혼합분말, 결명자추출물분말, 땅콩, 대두, 쇠고기 함유

Warnings

습기가 적고 직사광선을 받지 않는 실온에 보관하시고, 어린이의 손에 닿지 않도록 주의

Supplement Facts		
1일 섭취량 당	함량	% 영양성분 기준치
열량	0 kcal	
탄수화물	0g	0%
단백질	0g	0%
지방	0g	0%
나트륨	0g	
루테인	20 mg	
비타민A	700 ugRE	100%
비타민E	3.3 mga-TE	30%

* %영양성분기준치 : 1일 영양성분기준치에 대한 비율 (2000kcal 기준)

- Nutrakey(뉴트라키), 비트 더 블루 프리미엄 플로라글로 루테인 @caloby.com

From:

<http://theta5912.net/> - reth

Permanent link:

http://theta5912.net/doku.php?id=public:others:nutrakey_lutein

Last update: **2023/05/03 18:14**

